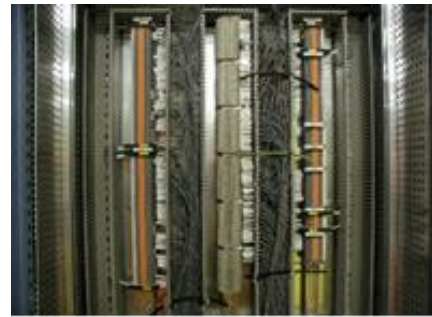


## Referenzblatt

# Nesjavellir Unit 3 und 4 Erweiterung 2x40MVA für Geotherm. Kraftwerk



### Auftraggeber

- Cegelec, Belgien  
(Generalunternehmer)
- Orkuveita Reykjavik, Island  
(Endkunde)

### Leistungen

- Detailplanung und Lieferung für Generator-, Block-, Leitungs- und Sammelschienenschutz, Synchronisation und Messung, Klemmschränke für Steuerung
- Inbetriebnahme Gesamtanlage

### Ausführung

2000 bis 2001  
2004 bis 2005

### Baukosten

CHF 1'200'000.- (nur Anteil kek)

### Projektbeschreibung

- Das bestehende geothermische Kraftwerk Nesjavellir wurde durch zwei zusätzliche Units auf eine Gesamtleistung von 4x40MVA erweitert. Die Steuer- und Schutzanlagen wurden in das bestehende System integriert. Für die gesamte elektromechanische Ausrüstung war die Firma Mitsubishi Heavy Industries verantwortlich. Das Gebäude inkl. Installationen wurde durch den Endkunden erstellt.
- Konzept und Detailplanung für die Steuer- und Schutzsysteme für den Generator, den Blocktransformator und die Schaltanlagen.
- Lieferung der Steuer- und Schutzschränke.
- Inbetriebnahme und Übergabe der Gesamtanlage an den Kunden.