

Referenzblatt

TS Kleine Scheidegg Schutzersatz



Auftraggeber

- Jungfrau-bahn AG, Interlaken

Leistungen

- Projektierung Schutzersatz
- Ausführungsplanung mit Stromlaufplänen
- Lieferung und Programmierung Schutzgeräte
- Umbauarbeiten
- Inbetriebnahme und Dokumentation

Ausführung

2015 bis 2016

Baukosten

CHF 15'000.-

Projektbeschreibung

Die 16kV Trafostation Kleine Scheidegg versorgt den Bahnhof und die Gleichrichter der Jungfrau-bahnen und der Knotenpunkt auf dem Weg zum Jungfrau-joch.

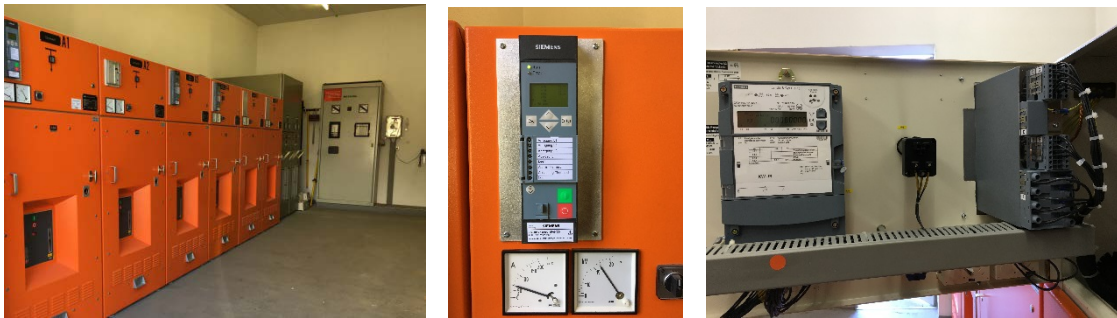
Die bestehenden Sekundärschutzgeräte waren am Ende ihrer Lebensdauer und wurden in 2 Etappen durch moderne Geräte vom Typ 7SJ82 von Siemens ersetzt. Der Umbau erfolgte feldweise im laufenden Betrieb. Die betriebswichtigen Abgänge mussten nach Betriebsschluss umgebaut werden.

Zusammen mit dem Ersatz der Schutzgeräte wurden auch die Schutzfunktionen und -einstellungen überprüft und wo nötig den aktuellen Bedürfnissen des Kunden angepasst. Mit der abschliessenden Schutzprüfung wurden alle Funktionen inkl. Auslösekreise verifiziert.

Mit dieser Erneuerung können die MS-Anlagen bis zu deren Lebensende weiterhin sicher betrieben werden.

Referenzblatt

TS Burglauenen Ersatz Schutz



Auftraggeber

Jungfraubahn AG, Interlaken

Leistungen

- Projektierung Schutzersatz
- Ausführungsplanung mit Stromlaufplänen
- Lieferung und Programmierung Schutzgeräte
- Umbauarbeiten
- Inbetriebnahme und Dokumentation

Ausführung

2016

Baukosten

CHF 15'000.-

Projektbeschreibung

Die 16kV Trafostation Burglauenen versorgt den gleichnamigen Gleichrichter der Jungfraubahnen und ist ein wichtiger Einspeisepunkt auf der Strecke Zweilütschinen - Grindelwald.

Die bestehenden Sekundärschutzgeräte waren am Ende ihrer Lebensdauer und wurden durch moderne Geräte vom Typ 7SJ82 von Siemens ersetzt. Der Umbau erfolgte feldweise im laufenden Betrieb.

Zusammen mit dem Ersatz der Schutzgeräte wurden auch die Schutzfunktionen und -einstellungen überprüft und wo nötig den aktuellen Bedürfnissen des Kunden angepasst. Mit der abschliessenden Schutzprüfung wurden alle Funktionen inkl. Auslöskreise verifiziert.

Mit dieser Erneuerung können die MS-Anlagen bis zu deren Lebensende weiterhin sicher betrieben werden.

Referenzblatt

TS Jungfraujoch Ersatz Fernsteuerung



Auftraggeber

- Jungfraubahn AG

Leistungen

- Detailplanung für die Erneuerung der Fernsteuerung.

Ausführung

2012 bis 2013

Baukosten

CHF 300'000.-

Projektbeschreibung

- Ersatz der Mittelspannungsanlage 50Hz.
- Detailplanung eines Zentralsteuerschranks mit Fernwirkanbindung an die Leitstelle in Lütschental.
- Unterstützung bei der Inbetriebnahme.

Referenzblatt

TS Eigergletscher und Kleine Scheidegg Ersatz Fernsteuerung



Auftraggeber

- Jungfraubahn AG

Leistungen

- Erstellung Stromlaufpläne

Projektbeschreibung

- Erstellen der Stromlaufpläne nach Inbetriebnahme für den Zentralsteuerschrank mit Fernwirkanbindung an die Leitstelle in Lütschental.
- Unterstützung bei der Inbetriebnahme.

Ausführung

2012 bis 2013

Baukosten

CHF 50'000.-

Referenzblatt

UW Lauterbrunnen Erneuerung 60kV Schaltanlage und Leistungs- transformatoren



Auftraggeber

- Jungfraubahn AG

Leistungen

- Basis-Planung

Ausführung

2013

Baukosten

CHF 50'000.- (nur Projektierung)

Projektbeschreibung

- Erneuerung der 3-feldrigen 60kV-Innenraum-Schaltanlage und der 2 Leistungstransformatoren
- Erstellen des Bauprojektes mit verschiedenen Lösungsansätzen (GIS, Hybrid, Luftisoliert).
- Erstellen der Basis-Dokumente (Prinzipschemata, Dispositionen) für die Ausschreibung.
- Kostenvoranschlag und Terminplan mit Ablaufplanung.